



ميناء الفاو الكبير



Büyük Faw Limanı, Irak'ın en güney ili olan Basra'nın Faw yarımadası, Abdullah (khour) burnu girişinde bulunan Arap Körfezi'nin (Basra Körfezi) kuzeyinde yer almaktadır. Irak'ta en önemli stratejik projelerden sayılmaktadır. Dünya ve Ortadoğu'da en büyük limanlardan biri olması ve Al-Faw ilçesini uluslararası iktisadi ve ticari kente dönüştürmesi öngörülmektedir. Bu proje Irak'ın iktisadi kalkınmasına büyük katkı ve binlerce genç için iş fırsatı sağlayacaktır. Al-Faw bölgesi, önceki dönemlere göre daha hızlı bir şekilde petrol ve kargo taşımacılığı sayesinde Irak'a büyük mali gelirler sağlayacağından dolayı Ortadoğu'da ilk sanayi bölgesi olacaktır.

Bu limanı önemli kılan en önemli husus, Irak'ın ilk açık deniz limanı olması, diğer limanların tamamı tatlı su kanalları üzerine kurulmuştur.

Büyük Faw Limanı'nın ayrıcalıklı konumunun kapasitesi: Büyük yük gemilerini alabilecek (19.8 m) derinliğe ulaşması planlanmıştır.



ميناء الفاو الكبير

AL-FAW GRAND PORT



قرا م ل ش ر و ع



ميناء الفاو الكبير





AL-FAW GRAND PORT

ميناء الفاو الكبير



Development of New Al Faw Grand Port, Third, Fourth Stage

5070 sayılı kanun gereğince güvenli elektronik imza ile imzalanmıştır. ID:209011118202232194010. Bu kod ile <http://dogrulama.tim.org.tr/> adresinden doğrulayabilirsiniz.

امشروع

November - 2021

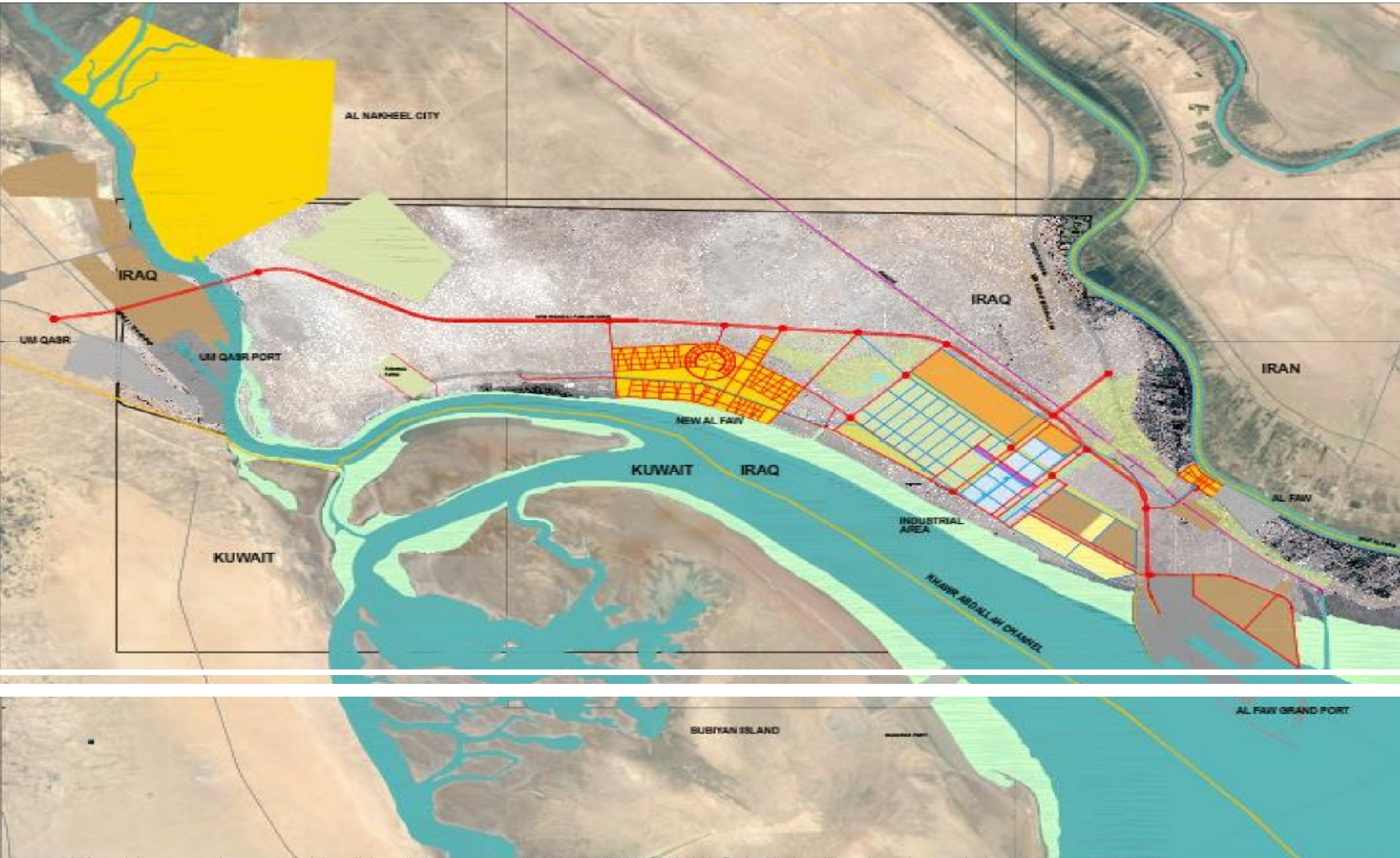
LİMANIN BÜYÜKLÜĞÜ VE BİLEŞENLERİ

BÜYÜK FAW LİMANI AŞAĞIDAKİLERDEN OLUŞMAKTADIR:

- Denize uzanan doğu dalga kırıcı (8 km) uzunluğunda,
- Denize uzanan batı dalga kırıcı (16 km) uzunluğunda,
- Deniz altyapıları (deniz kazı işleri, denizde gömme ve kaldırım, konteynır rıhtımı inşaatı) kapsamaktadır,
- Kara altyapıları (hizmet binalar ve meydanları, iç yol ağı, elektrik, su arıtma, atık su işleme gibi hizmet istasyonları, iç demiryolu sistemleri (100 km) ve ulusal demiryolu ağına bağlanması) kapsamaktadır.
- Deniz üssü,
- Tersane,
- Petrol ürünleri rıhtımları istasyonu
- Faw petrol rafinerisi ve petrokimya fabrikası,
- Büyük Faw Limanı ile Um Qasr Limanı arasındaki (63 km) uzunluğundaki bağlantı yolu,
- Khor Zubeyir kanalı altındaki Khor Zubeyir Tüneli (2,5 km),
- Döküm istasyonu.

ميناء الفاو الكبير

(Master Plan for Al-Faw Peninsula)



LEGENDA

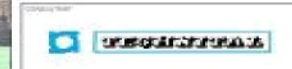
INDUSTRIAL ZONE	HEAVY INDUSTRIES	OTHER ZONES
RESIDENTIAL	LIGHT INDUSTRIES	STATE BORDER
TRANSPORT LOGISTICS	UTILITIES	SEA-ROCK
RECREATION	SCIENTIFIC PARK	FLOOD AREA
LANDSCAPE AND RECREATION	ENVIRONMENTAL RESTORATION	PORTS
ENVIRONMENTAL ZONE	WATER	CANALS
ROAD NETWORK	RAIL	NEW CANALS - SHIPWATER
EXISTING ROADS	NEW ROADS	FOOD INDUSTRIES
RAILWAYS	METRO	ROAD NETWORK
		EXISTING ROADS
		NEW ROADS
		RAILWAYS
		METRO

NO.	DATE	DESCRIPTION	BY
100	JUNE 2018	Final Issue	A.S.
101	SEP	REVISION	BY/PL

Republic of Iraq

 Ministry of Transportation

 General Company for Ports of Iraq



FAW YARIMADASININ GELİŞTİRİLMESİ AŞAĞIDA BELİRTİLEN ADIMLARA BAĞLIDIR:

- 1- Büyük Faw limanı,
- 2- Sanayi bölgesi,
- 3- Yeni Faw şehri,
- 4- Mevcut Faw şehrinin Kuzey Batı Bölümünün genişlemesi,
- 5- Büyük Faw Limanı – Um Qasr Limanı arasındaki bağlantı yolu,
- 6- Faw-Basra arasındaki demiryolu,
- 7- Khor Al-Zubeyir kanalı altındaki tünel,
- 8- Sanayi bölgesindeki ana ve tali yolların özelliği;

Liman, Sanayi bölgesi, Yeni şehir ve mevcut şehir arasında ulaştırma operasyonlarını karşılıklı olarak sağlayacaktır. Irak'ın bütün bölgelerine taşımacılık işleri yapılacaktır.

Dolayısıyla bu unsurların geliştirilmesi ulusal ulaşım sistemine bağlanmasıyla alakalıdır.

- Kara yolu ağı,
- Demiryolları ağı,
- Metro ağı

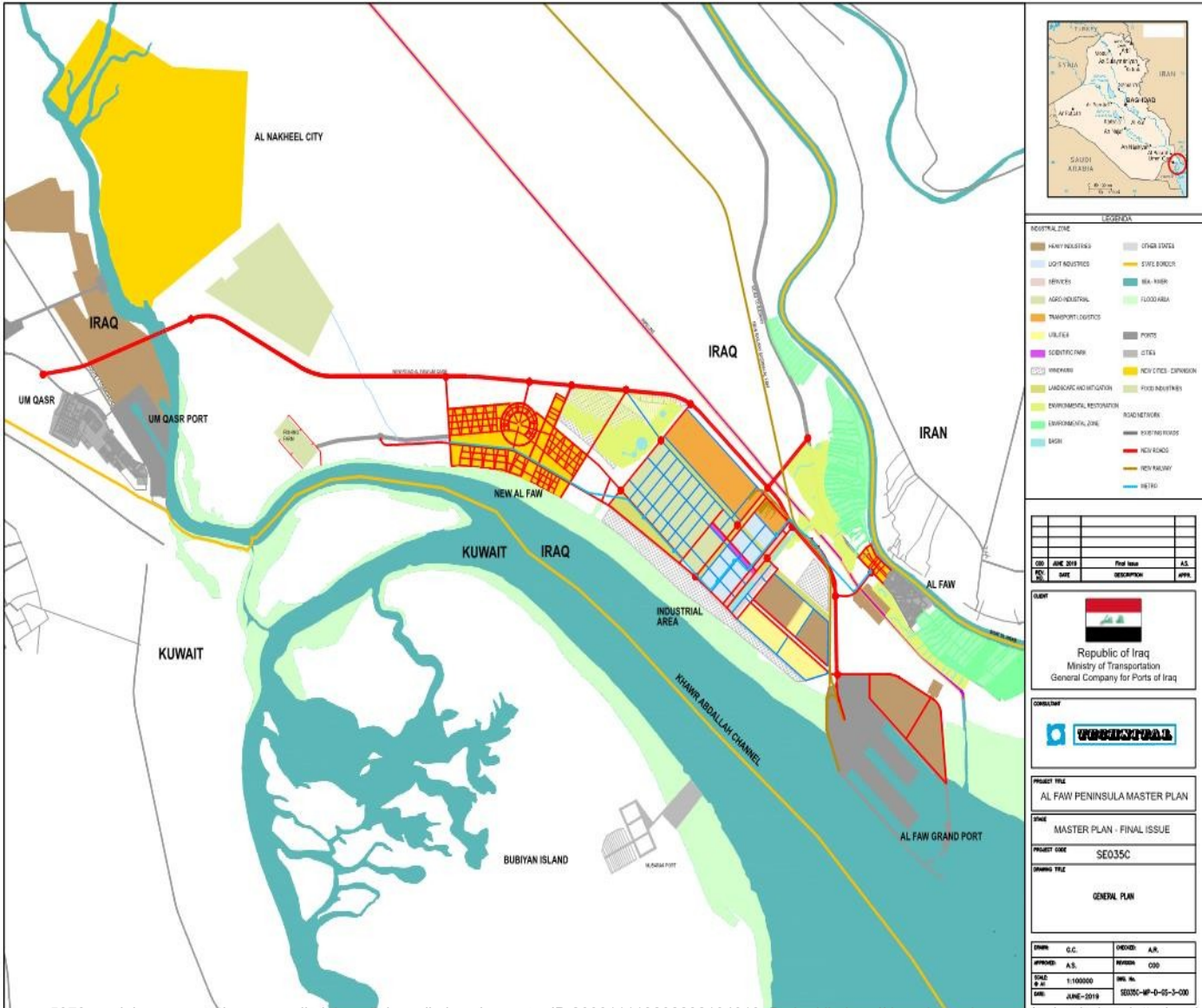
Limanı, kara ve demiryolları ağına bağlamak ulusal ulaştırma ağının masterplanı kapsamındadır.



ميناء الفاو الكبير



Development of New Al Faw Grand Port, Third, Fourth Stage.

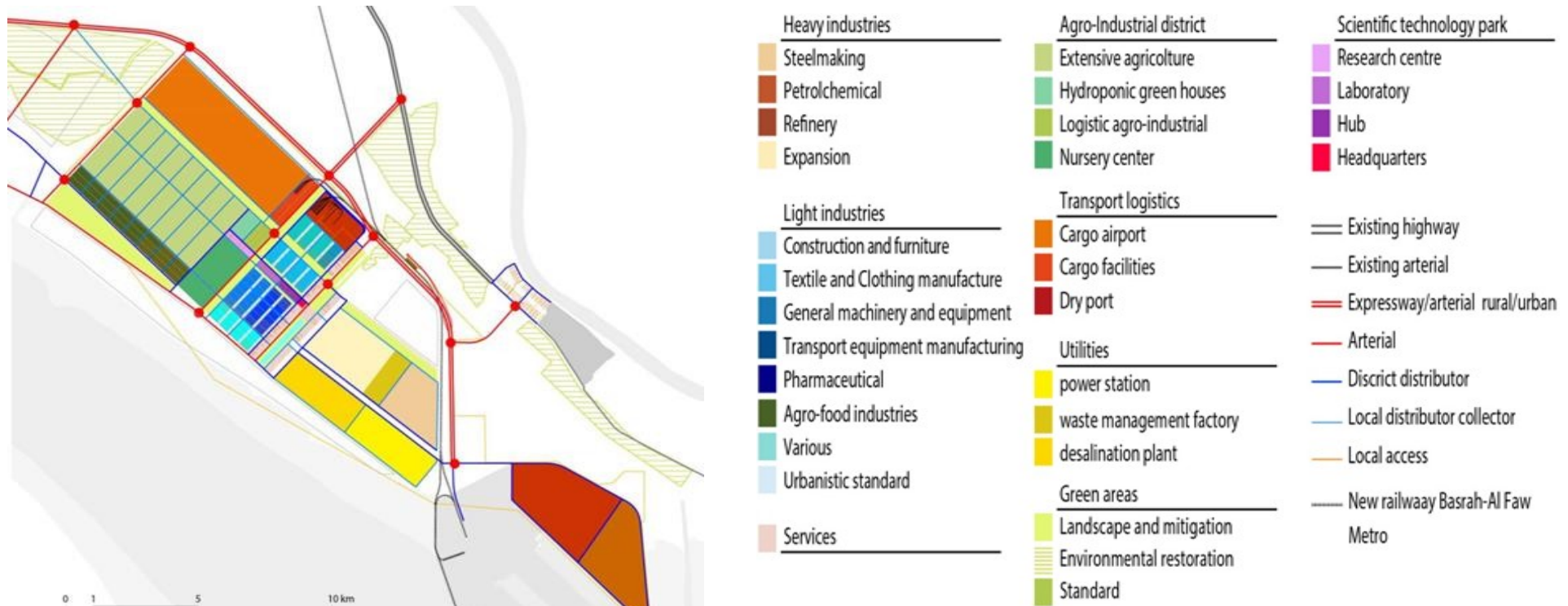


Al-Faw Yarımadası'nın masterplanı dört ana bölümden oluşmaktadır. (Büyük Faw Limanı'nın konumu, Sanayi Bölgesi, Yerleşim Bölgesi ve Mevcut Faw şehrinin genişlemesi) Her bir bölüme özel altyapılar, lojistik hizmetleri, ulaştırma yolları, bölgedeki ulaştırma hareketleri ve gelecekteki genişlemeler master planda mevcuttur.



1- Al-Faw Yarımadasındaki Sanayi ve Ticaret Bölgesi

Büyük Faw Limanı'nın kuzey batı yönünde bulunan (10.000 hektar) alan, ticaret rıhtımları, liman ile sanayi bölgesini birbirine bağlayan karayolları ve demiryolları ağlarıyla entegre edilmiştir. Sözkonusu alanın bir kısmı ise limanın sınırları içerisinde olup ağır sanayi alanı (petrol rafinerisi ve petrokimya fabrikası gibi) olarak tahsis edilmiştir. Ayrıca limana yakın konumlanan arıtma istasyonu, elektrik üretim tesisi, çöp geri dönüşüm fabrikası gibi tesisleri de kapsamaktadır. Hafif sanayi sektörleri, hizmet tesisleri (sağlık ve kültürel) de aşağıdaki tabloda belirtilmiştir



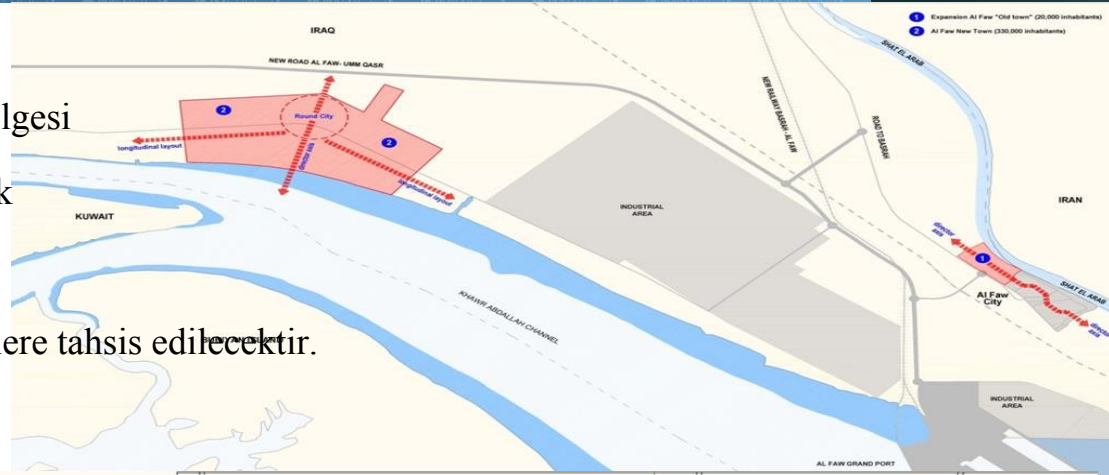


ميناء الفاو الكبير



2- Al-Faw Yarımadası'ndaki Yeni Yerleşim Bölgesi

Mevcut Al-Faw şehrinin batısında kalan yeni yerleşim bölgesi yaklaşık olarak (350.000 nüfus) kapasitesine sahip olacak ve farklı etkinlik ve faaliyetlere ev sahipliği yapacaktır. Burası limanın farklı alanlarında çalışacak olan personellere tahsis edilecektir.

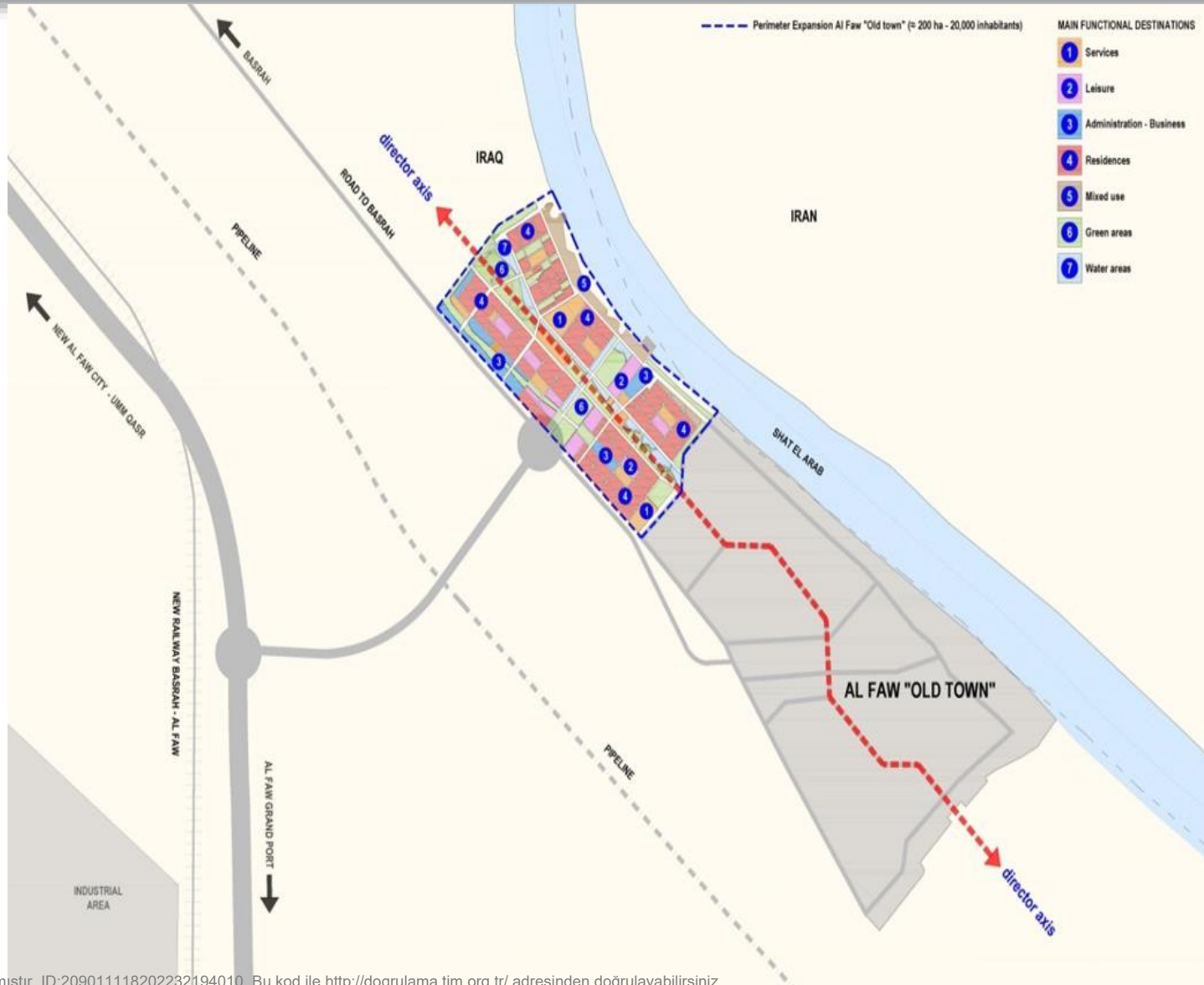




ميناء الفاو الكبير

3- Al-Faw Şehri'nin uzantı Bölgesini mevcut şehrin kuzey batı yönünde geliştirmek.

Şat'ul Arap kenarındaki farklı yerleşim, ticaret ve hizmet etkinliklerini kapsayacaktır.
(150.000 nüfus kapasite öngörülüyor).



Proje tarihindeki en önemli duraklar;

- 2007** Kapsamlı ulaşım planı incelemesi- Irak'ın açık denize çıkan bir limanının olması özellikle Khor Abdullah kanalı üzerine inşa edilmesi teklifi
- 2009** Projenin fizibilite raporunun Bakanlar Kurulu genel sekreterliği tarafından onaylanması.
- 2010** Projenin mühendislik ve yatırım hizmetleri sözleşmesinin imzalanması ve temel taşının atılması.
- 2011** Hizmet rıhtımı ve hizmet yollarının yapımına bütçe tahsis edilmesi için Planlama Bakanlığı'nın onayının alınması.
- 2012** Doğru dalga kıranı ile servis rıhtımının yapım sözleşmesinin imzalanması.
- 2013** Batı dalga kıranının sözleşmesinin imzalanması.
- 2014** Bakanlar Kurulu Genel Sekreterliği'nin, proje için 40 bin dönüm alan tahsis etmesi.
- 2014** Finansal eksikliklerden dolayı durdurulan deniz altyapılarının ihalesinin tamamlanması için uluslararası çaplı aday şirketlerin test edilmesi ve ön hazırlıklarının yapılması.
- 2016** Al-Faw Yarımadası'nın master planını hazırlama sözleşmesinin imzalanması, sanayi bölgesindeki ana yol ve tüneller ile Faw-Um Qasr yolunun tasarım hazırlığı.
- 2019** Limanın giriş yolları, konteynır istasyonunun kayalık alanı ve Khor Al-Zubeyir tünelinin imalat havuzundan oluşan altyapıların birinci fazının bazı kısımlarının yapım sözleşmelerinin imzalanması.
- 2020** Beş rıhtıma ait konteynır istasyonu, Faw-Um Qasr limanları ile Khor Al-Zubeyr tünelinin arasındaki bağlantı yolunun yapımı ve liman girişi ile liman havuzunun su kanalının kazı işlerinden oluşan altyapıların birinci fazına ait beş sözleşmenin imzalanması.

ميناء الفاو الكبير

İktisadi Fizibilite Hazırlığında İzlenen Metodoloji

Irak limanları aracılığıyla taşınan ürün hacmi,
(2018-2028-2038) yılları Irak Lojistik Genel Planlaması

Mevcut altyapıların özellikleri ve aktif çalışan limanların aracılığıyla taşınan yapılan ürün hacmi

Mevcut limanlar aracılığıyla taşınan ürün hacmi (Khor Al-Zubeyir – Um Qasr – Al-Ma'qal ve Abu Filoos)

Büyük Faw Limanı aracılığıyla taşınması istenen ürün hacmi, taşıma sistemleri ve gemi boyutları

ميناء الفاو الكبير

İktisadi Fizibilite Hazırlığında İzlenen Metodoloji

Irak limanları aracılığıyla taşınan ürün hacmi,
Gemi boyutları, taşıma sistemleri vs.

Farklı gemi boyutları ve taşıma sistemleri için her bir rıhtımda taşınması mümkün olan ürün hacmi

Gemi boyutları ve farklı taşıma sistem çeşitleri için rıhtım sayısı

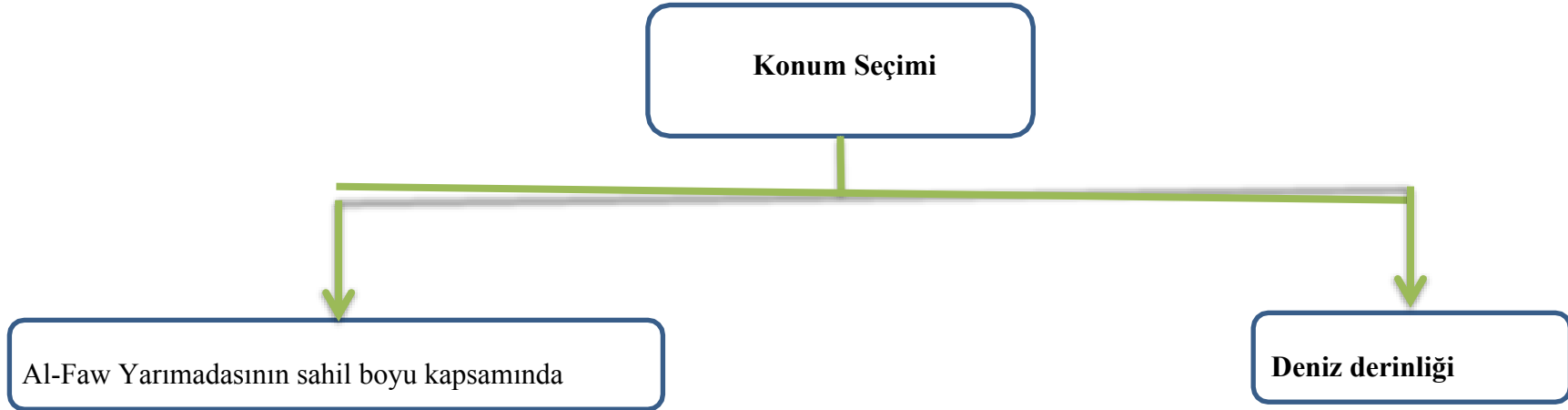
Gemi boyutları ve farklı taşıma sistem çeşitleri için istenen alan ve rıhtım boyu

Alan (arazi) ve rıhtım boyunun tüm teknik gereksinimleri

İktisadi Fizibilite Hazırlığında İzlenen Metodoloji

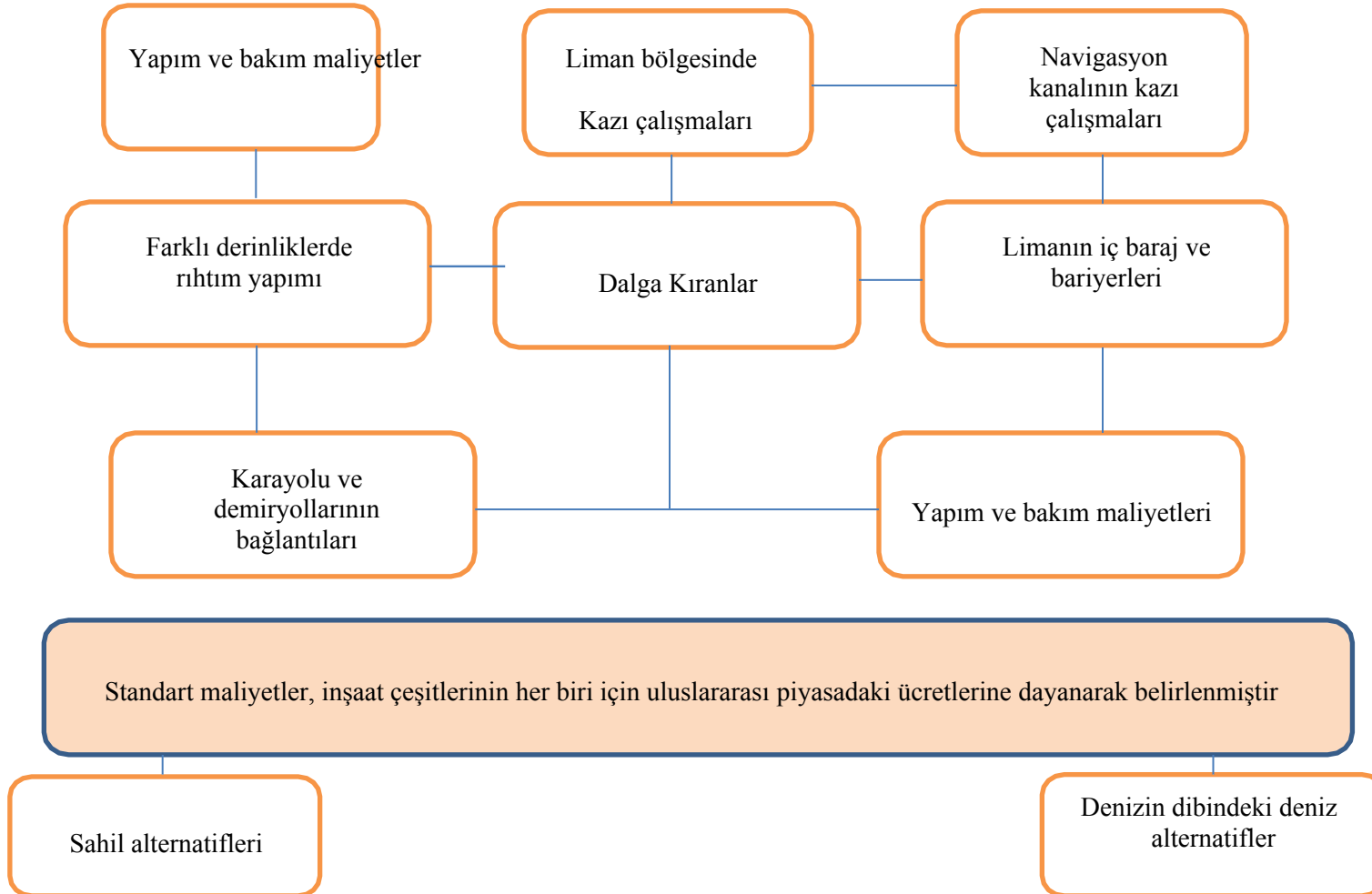
3) Konum Seçimi

Büyük Faw Limanı'nın konumu, altyapı gereksinimleri ve yerel fiziki şartların analizine bağlı olarak seçilmiştir. Konum analizleri iki kategoride ele alınmıştır



ميناء الفاو الكبير

UYGUN KONUM SEÇİMİNDE DİKKATE ALINAN STANDARTLAR VE HUSUSLAR



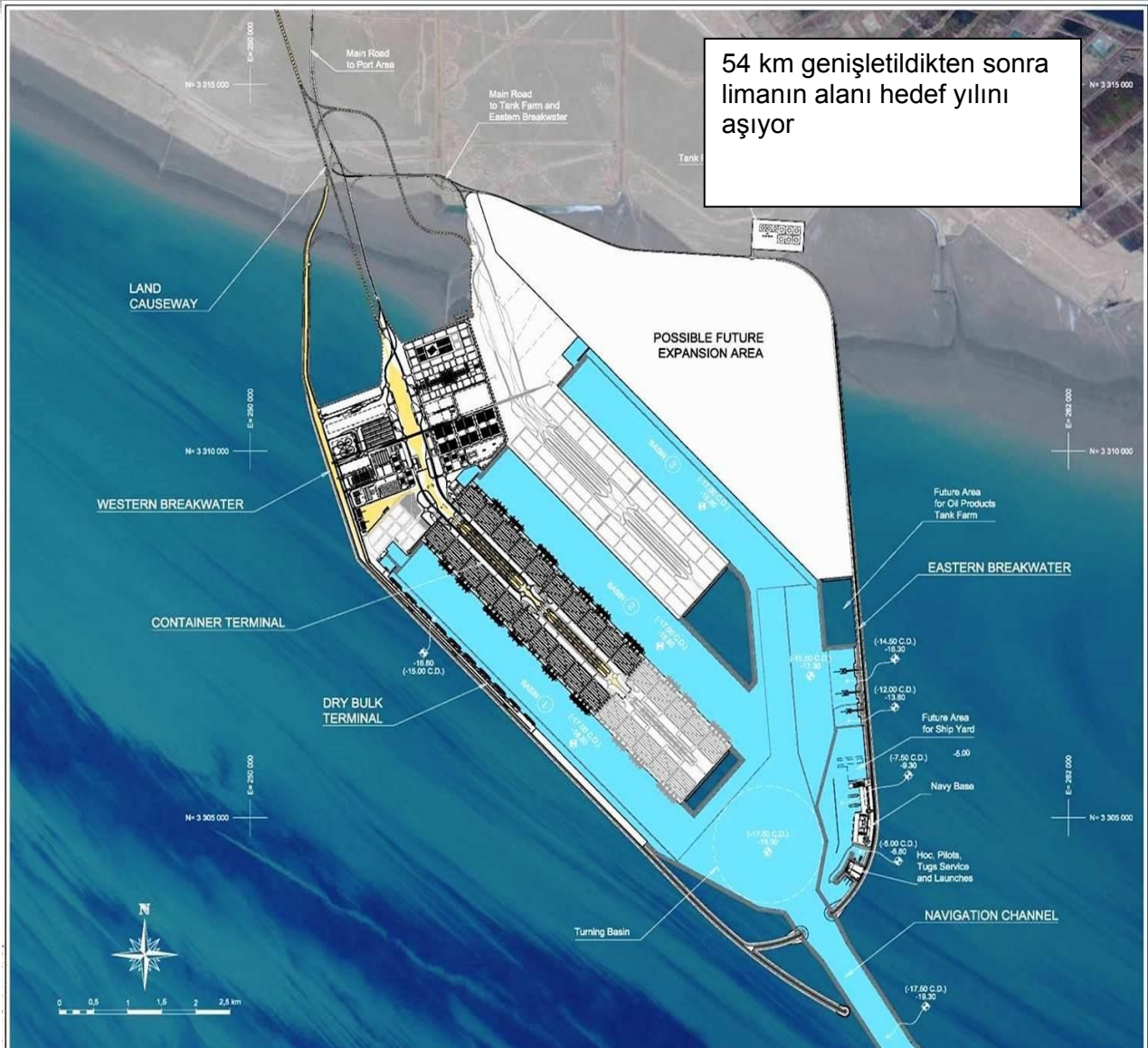
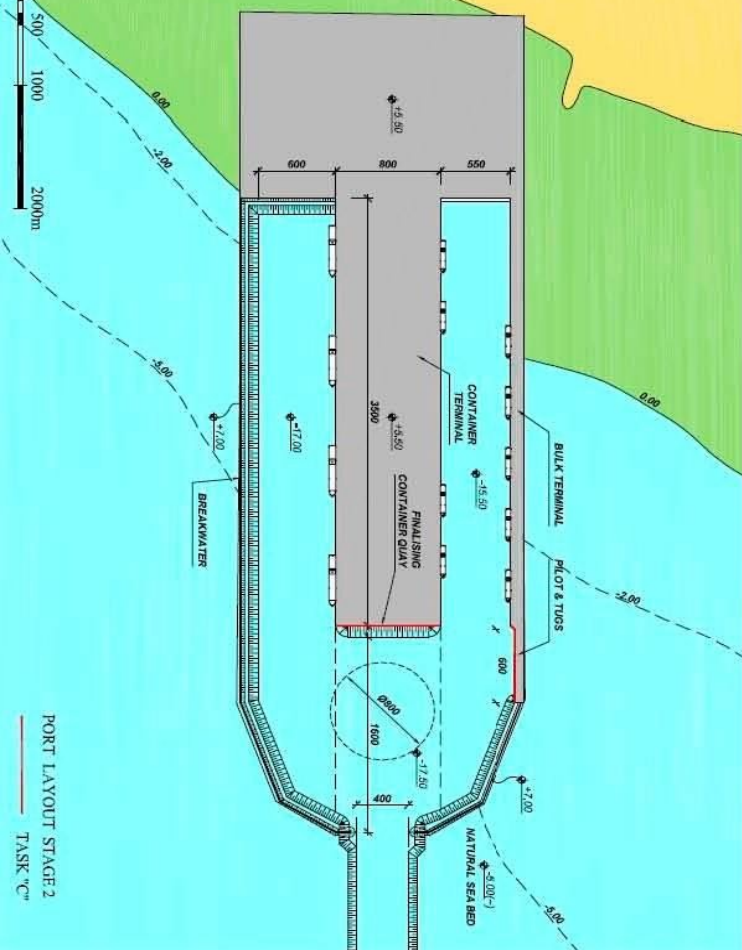


ميناء الفاو الكبير



Development of New Al Faw Grand Port, Third, Fourth Slage.

Fizibilite raporuna göre limanın alanı (12) km. hedef yılı 2038





ميناء الفاو الكبير

**THE PORT INFRASTRUCTURE SIZED FOR
A VERY LONG TERM FUTURE
BEING LOCATED IN THE ONLY IRAQI COASTAL AREA FACING THE OPEN SEA**

Umm Qasr

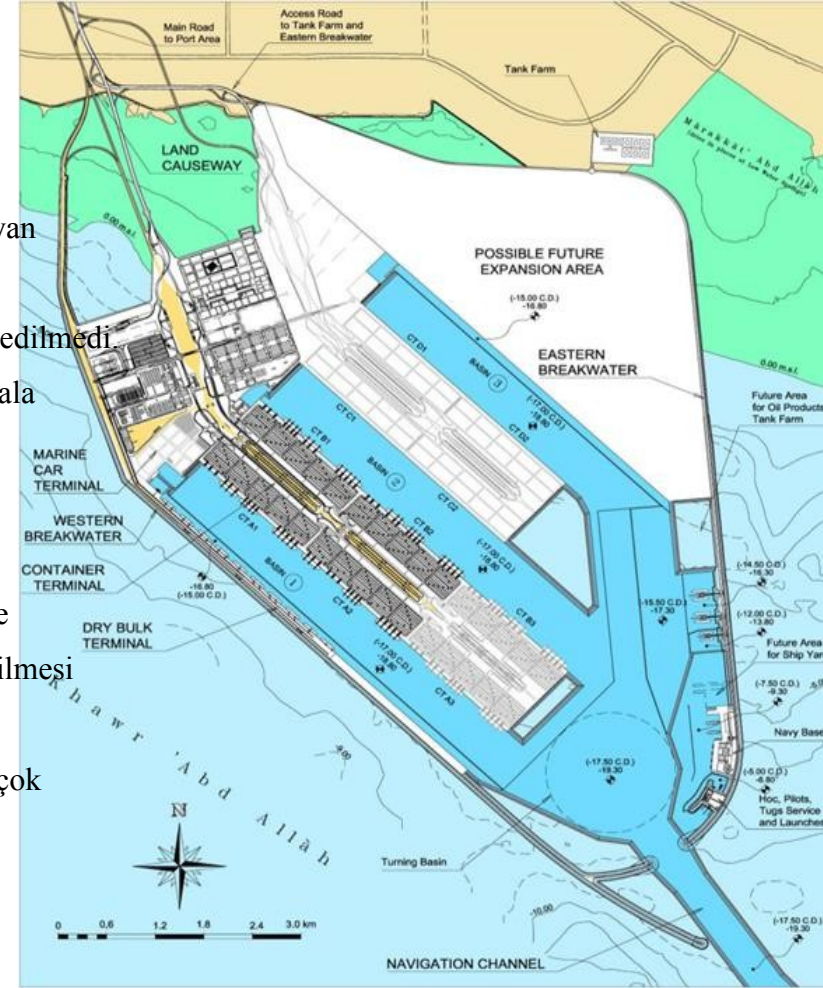
Faw

Al Faw Grand Port

Limanın hacmi ve nihai
şekli

Zorluklar ve Engeller

- 1- Söz konusu proje, “Mega Proje” sayılabilecek nitelikte olmasına rağmen, gerektiği gibi ayrıcalıklı olarak işleme alınmadı. Limanın inşaat alanı 54 km² olup doğu ve batı dalga kıranların arasında yer almaktadır. Irak’ın açık denize inşa edilen, geleneksel olmayan ve büyük iş sektörlerini içeren ilk limanı olarak tanımlanmaktadır.
- 2- Danışmanlık sözleşmesi imzalanmasından bu yana proje için yeterli miktarda para tahsis edilmedi.
- 3- Projenin konumu, geçtiğimiz yüzyılın 80’ler dönemi savaş alanı idi. Dolayısıyla alanda hala mayın, savaş kalıntıları ve patlamayan bombalar bulunmaktadır.
- 4- Proje alanı, hayati herhangi bir belirtiyeye sahip değildir. Toprak bir yolu bile yoktur. su ve elektrik gibi hizmet sektörleri de bulunmamaktadır.
- 5- Projenin inşa edileceği denizin zemini, zayıf mühendislik özelliklerine, 20 metre derinliğe ve akıntılardan kaynaklanan yumuşak bir zemine sahip olması nedeniyle fazla yük bindirilmesi güçtür.
- 6- Projeye giden yol (Basra – Al-Faw yolu) gidiş-dönüş tek şeritli bir yol olmasından ötürü çok tehlikelidir.
- 7- Alan herhangi bir güvenlik çiti veya kapısı ile korunaklı değil.



Büyük Faw Limanı'ndaki Rıhtımlar

Kapasite	Adet	Rıhtım Tipi	No
25 milyon ton Konteynır (Yılda)	50	Konteynır Rıhtımı	1
55 ton (Yılda)	11	Serbest Ürünler	2
----	17	Petrol rıhtımları	3
----	2	RO-RO	4
Hizmet rıhtımı, deniz üssü rıhtımı ve tersane	3	Hizmet rıhtımları	5

ميناء الفاو الكبير

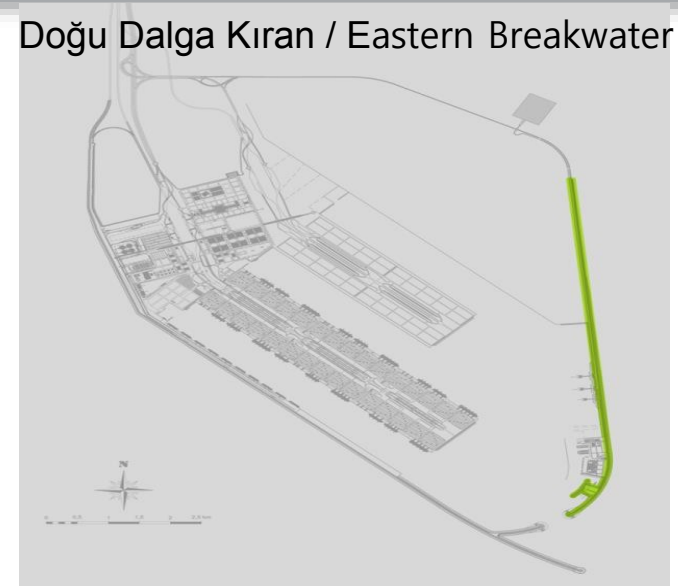
Development of New Al Faw Grand Port, Third, Fourth Stage.

Batı Dalga Kıran / Western Breakwater



PROJE YAPIM AŞAMALARI

Doğu Dalga Kıran / Eastern Breakwater



Liman işletmesi ilk f.



Liman işletmesi ikinci fazı



final stage





FAW GRAND PORT

ميناء الفاو الكبير



Development of New Al Faw Grand Port, Third, Fourth Stage.

İNŞAATI TAMAMLANAN FAZLAR



5070 sayılı kanun gereğince güvenli elektronik imza ile imzalanmıştır. ID:209011148202232194040. Bu kod ile <http://dogrulama.tim.org.tr/> adresinden doğrulayabilirsiniz.

املشروع

November - 2021

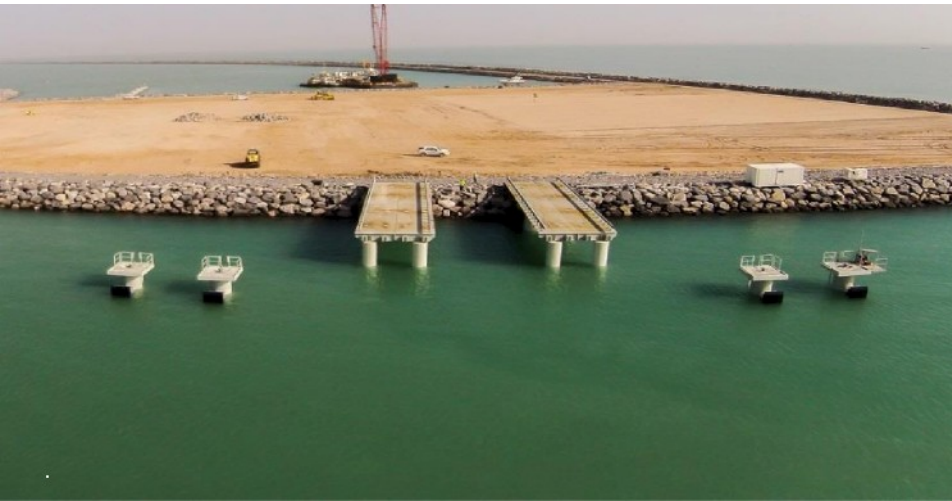
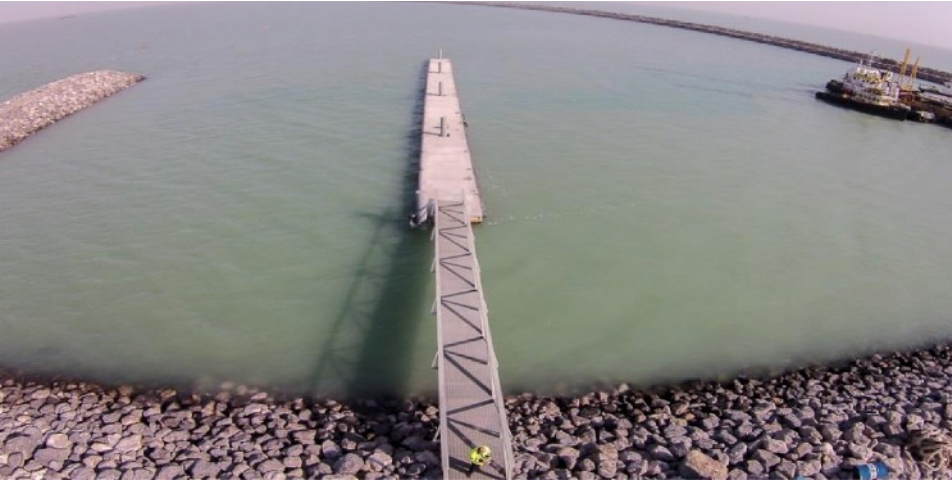
ميناء الفاو الكبير

DOĞU DALGA KIRAN VE SERVIS RIHTIMI

Eastern Breakwater & Service Pier Contract

Sözleşme Bedeli	: 204 Milyon Euro
Tamamlama tarihi	: 2017 Ağustos
Yüklenici	: Yunanistan uyruklu Archirodon Şirketi
Yetkili Mühendis	: İtalyan Teknital Şirketi
Kırıcı uzunluğu	: 8 km
Tamamlanan	: %100







ميناء الفاو الكبير



Development of New Al Faw Grand Port, Third, Fourth Stage.



ميناء الفاو الكبير

Batı Dalga Kıranı

الغربي

Western Breakwater Contract

- Sözleşme Bedeli** : 512 Milyon Euro
Tamamlama Tarihi :2019
Yüklenici : Güney Kore uyruklu Daewoo Mühendislik ve İnşaat Şirketi
Yetkili Mühendis : İtalyan Teknital Şirketi
Uzunluğu : 16 km
Tamamlama oranı : %100



Latitude 29:50:14.14, Longitude 48:29:3.88, Date 4/12/2018 2:45 PM



هيئة المشروع

November - 2021

ميناء الفاو الكبير

Bati Dalga Kiranı / Western Breakwater



ميناء امشروع

November - 2021



ميناء الفاو الكبير



