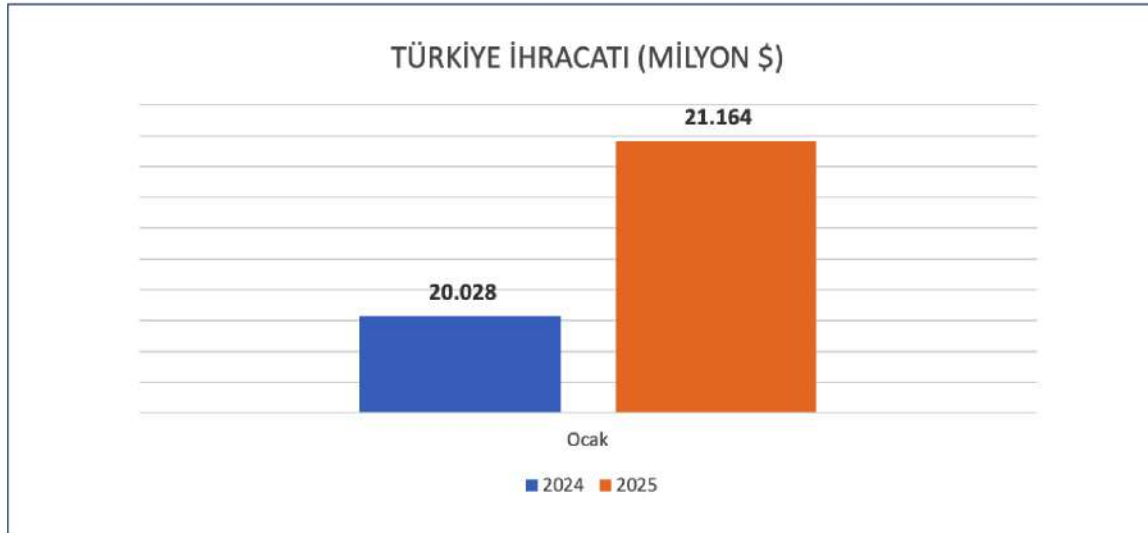


# Güncel Ekonomi Verileri Bülteni

Şubat 2025

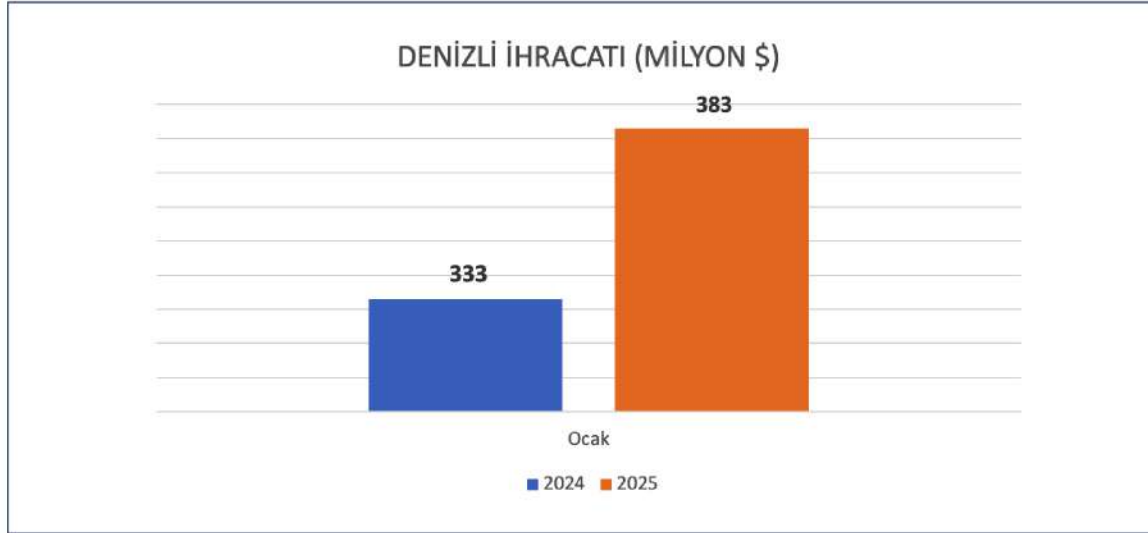


## Türkiye İhracatı



**Türkiye ihracatı 2025 yılı Ocak ayında yüzde 5,8 artışla 21 milyar 164 milyon dolar olarak gerçekleşti. Geçen yıl aynı dönemde 20 milyar 28 milyon dolar değerinde ihracat yapılmıştı.**

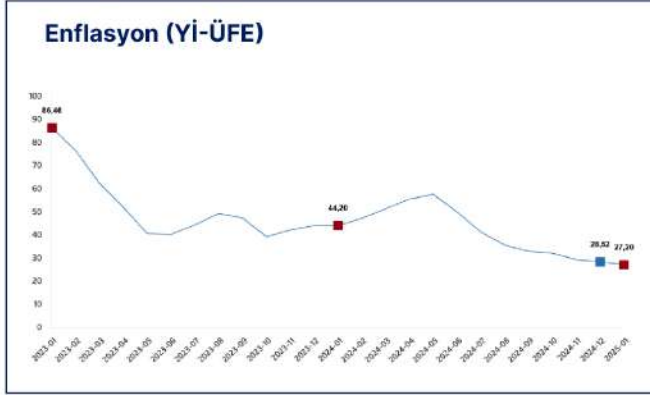
## Denizli İhracatı



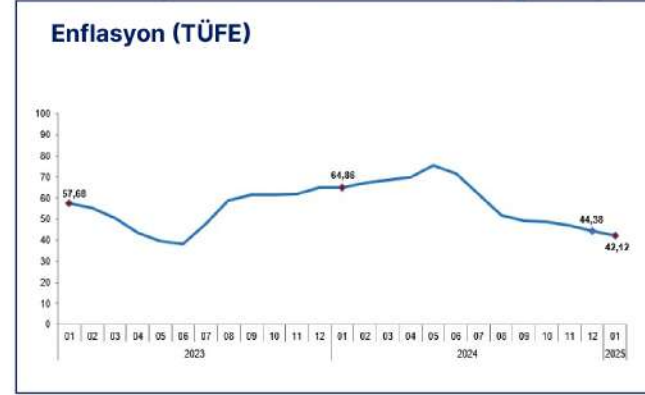
**Denizli merkezli firmalar; 2025 yılında %15,1 artışla 383 milyon dolar ihracat gerçekleştirdi. Geçen yıl aynı dönemde 333 milyon dolar değerinde ihracat yapılmıştı.**

## Enflasyon (Yİ-ÜFE / TÜFE)

Yİ-ÜFE yıllık deęişim oranı (%), Ocak 2025



TÜFE yıllık deęişim oranı (%), Ocak 2025

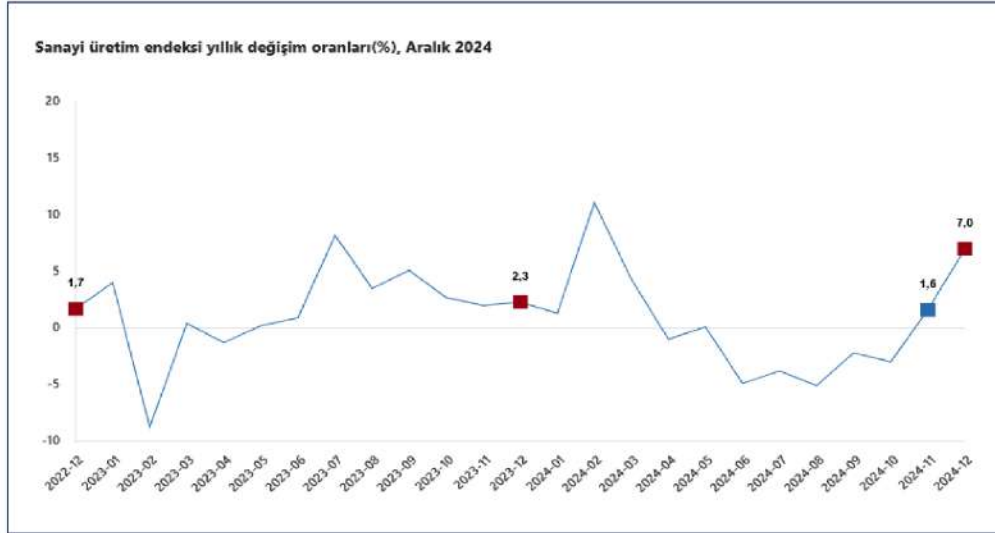


**Yİ-ÜFE, 2025 yılı Ocak ayında bir önceki aya göre %3,06 artış, bir önceki yılın Aralık ayına göre %3,06 artış, bir önceki yılın aynı ayına göre %27,20 artış ve on iki aylık ortalamalara göre %39,50 artış gösterdi.**

**TÜFE, 2025 yılı Ocak ayında bir önceki aya göre %5,03, bir önceki yılın Aralık ayına göre %5,03, bir önceki yılın aynı ayına göre %42,12 ve on iki aylık ortalamalara göre %56,35 olarak gerçekleşti.**

# Sanayi Üretim Endeksi

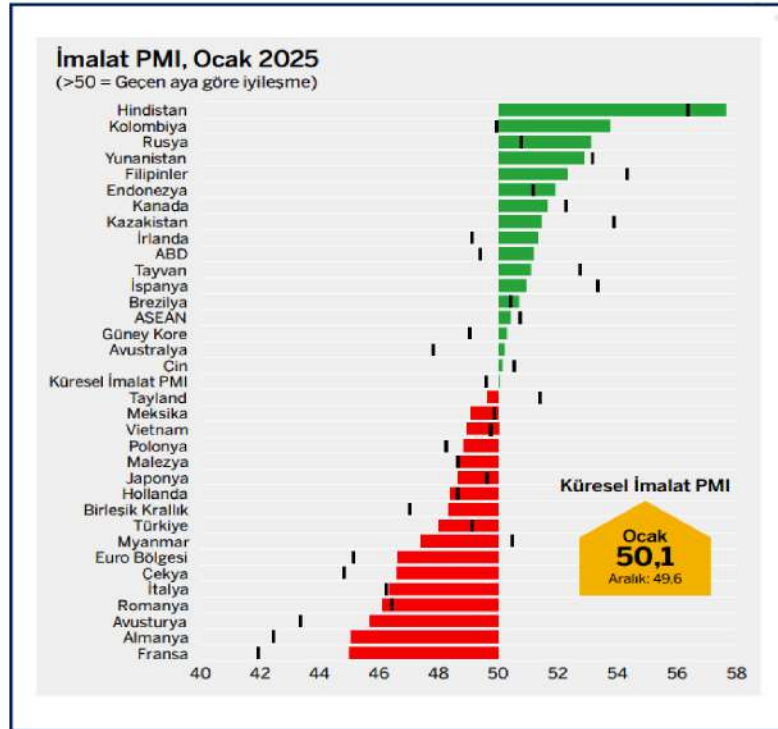
## Sanayi üretim endeksi yıllık deęişim oranı (%), Aralık 2024



**2024 yılı Aralık ayı verilerine göre sanayi üretimi aylık %5, yıllık %7 arttı.**



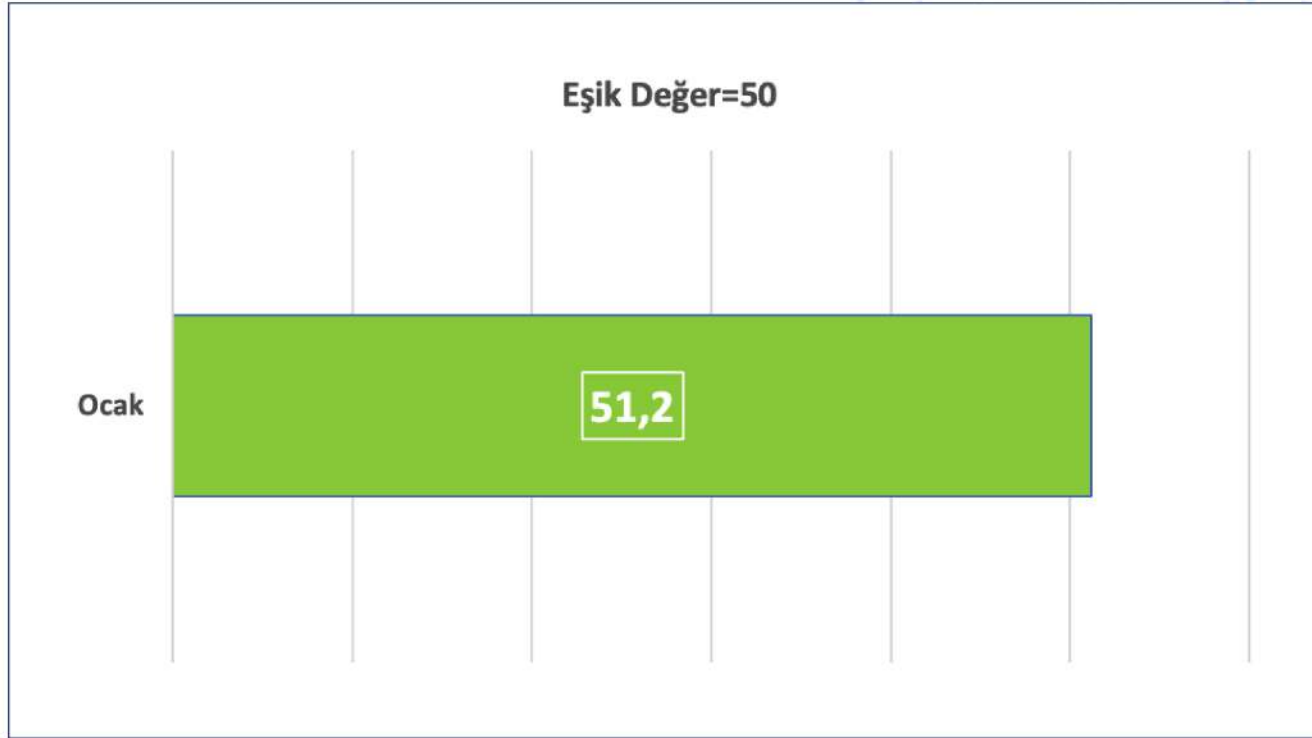
## İmalat Satın Alma Yöneticileri Endeksi (PMI)



**Küresel İmalat Satın Alma Yöneticileri Endeksi (PMI), 2025 yılının Ocak ayında 50,1 olarak ölçüldü.**

**Türkiye İmalat PMI, 2025 yılının Ocak ayında 48,0 düzeyinde gerçekleşti.**

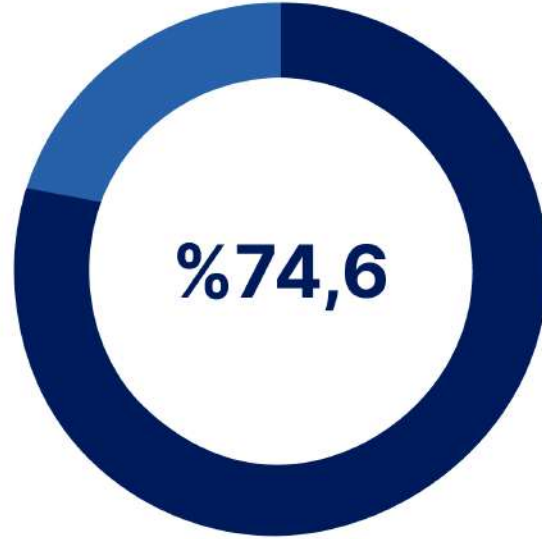
## Türkiye İhracat İklimi Endeksi



**Türkiye İmalat Sektörü İhracat İklimi Endeksi, Ocak ayında 51,2 düzeyinde gerçekleşti.**

## Kapasite Kullanım Oranı (KKO)

---



Mevsimsel etkilerden arındırılmamış Kapasite Kullanım Oranı (KKO), Ocak ayında bir önceki aya göre 1,2 puan azalarak yüzde 74,6 seviyesinde gerçekleşmiştir.



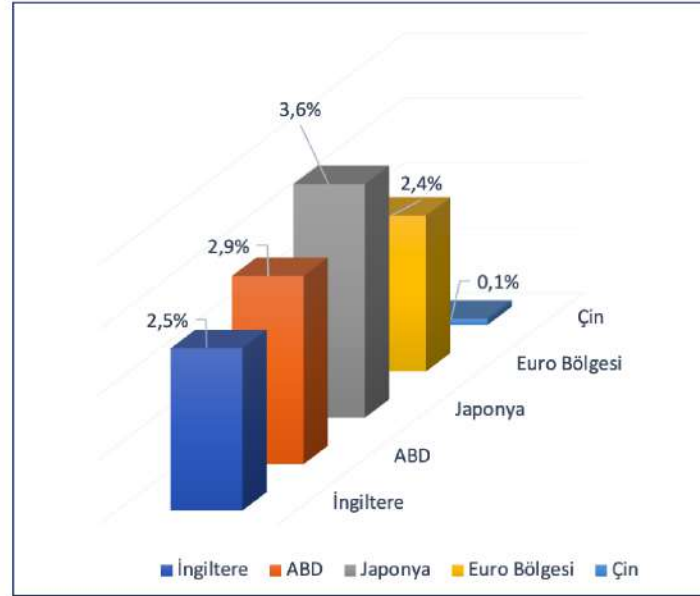
## Aylık Ortalama Kurlar



**Ocak ayında aylık ortalama döviz kuru USD/TRY 35,49 iken EUR/TRY 36,77 oldu. EUR/USD paritesi ise 1,0355 olarak gerçekleşti.**

**01-12 Şubat 2025 tarihleri arasında ortalama döviz kuru USD/TRY 35,93 iken EUR/TRY 37,18 oldu. EUR/USD paritesi ise 1,0348 olarak gerçekleşti.**

## Yıllık Küresel Enflasyon



2024 yılı Aralık ayı itibariyle; yıllık enflasyon, İngiltere'de yüzde 2,5, ABD'de yüzde 2,9, Japonya'da yüzde 3,6, Euro Bölgesinde yüzde 2,4 ve Çin'de yüzde 0,1 oranında gerçekleşti.