

Güncel Ekonomi Verileri Bülteni

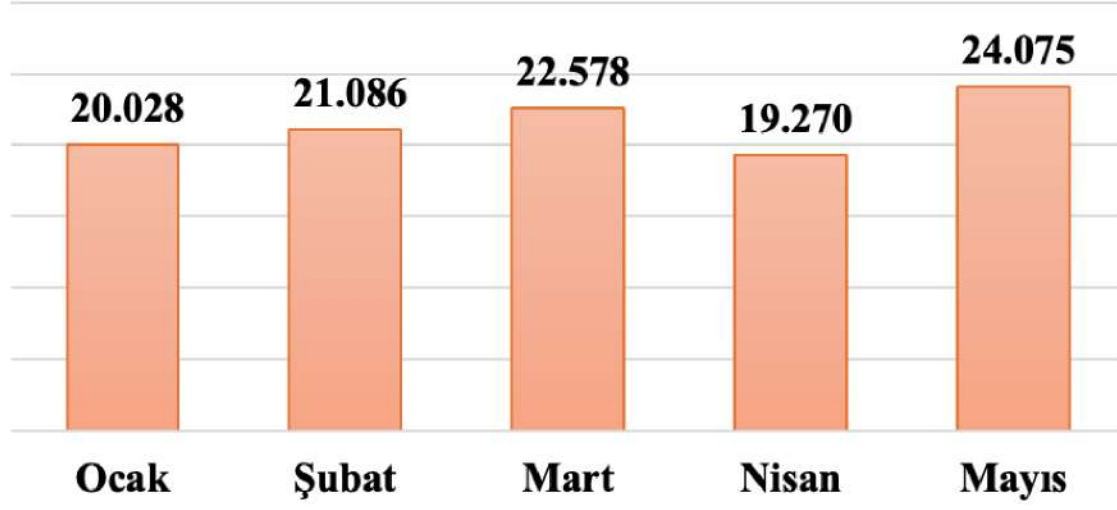
Haziran 2024



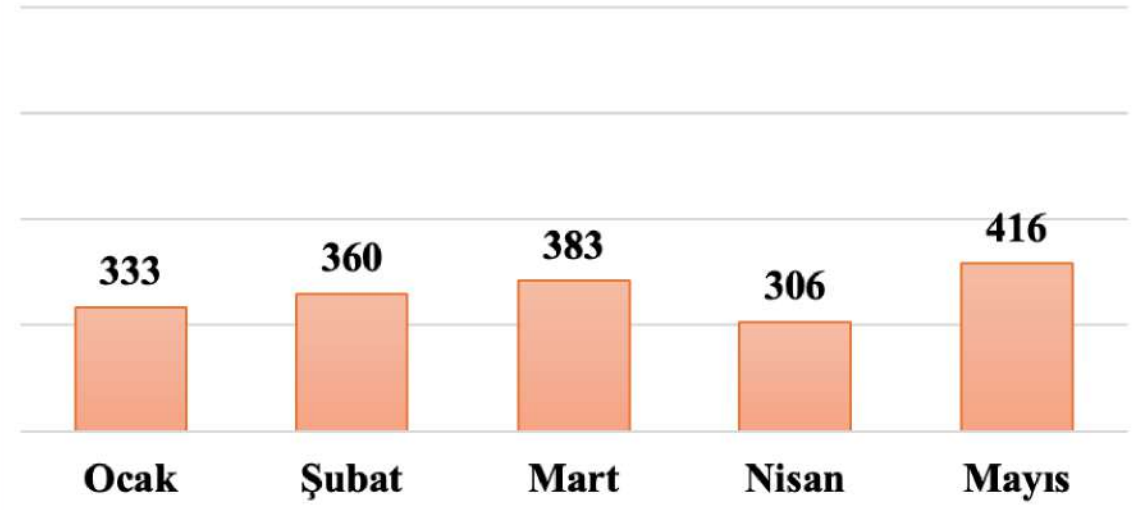
DENİB
DENİZLİ İHRACATÇILAR BİRLİĞİ

İhracat

Türkiye İhracatı
2024-Aylık (Milyon \$)



Denizli İhracatı
2024-Aylık (Milyon \$)

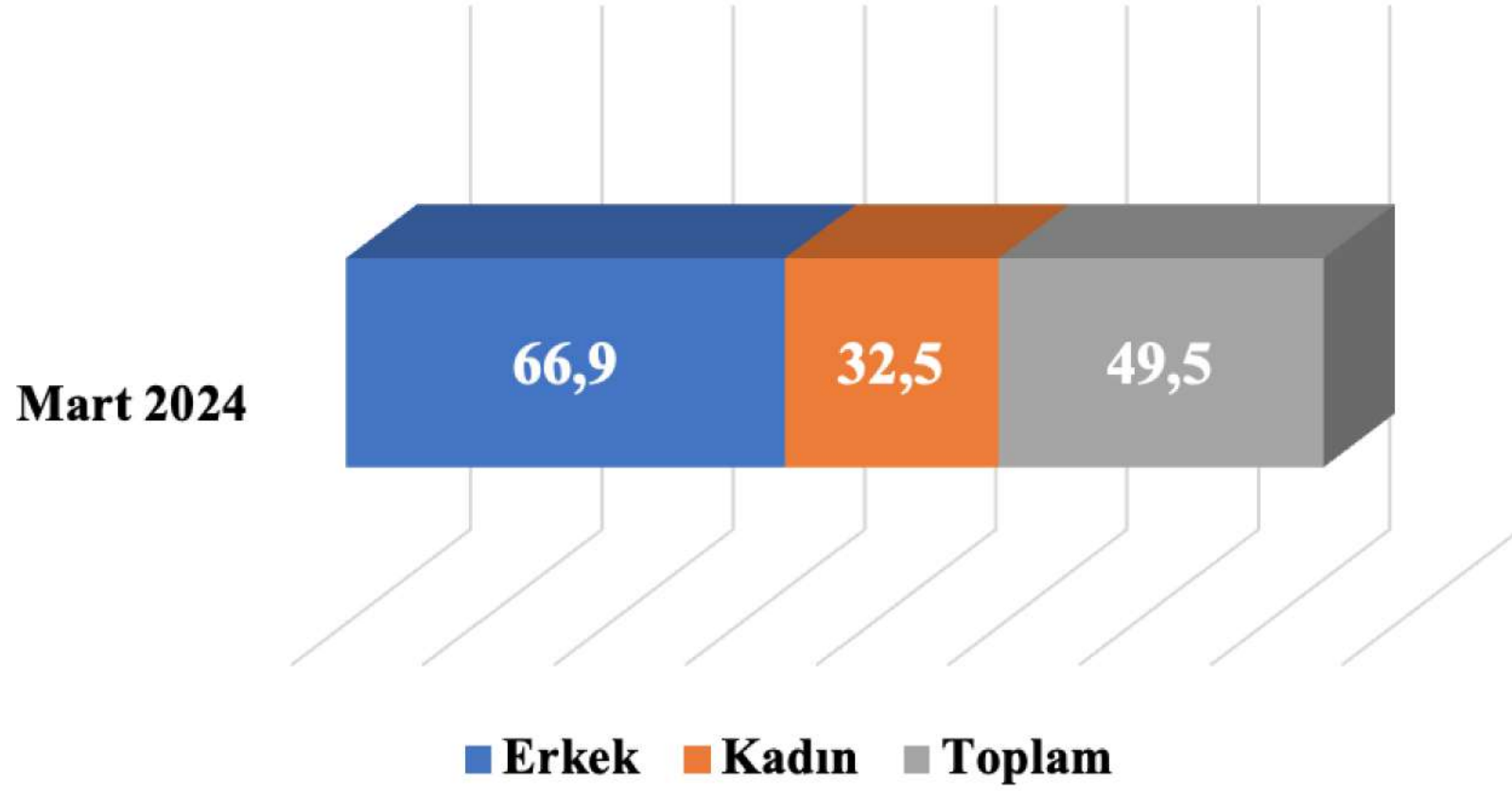


Türkiye ihracatı 2024 yılı Mayıs ayında yüzde 11,4 artışla 24 milyar 075 milyon dolar olarak gerçekleşti. Geçen yıl aynı dönemde 21 milyar 620 milyon dolar değerinde ihracat yapılmıştı.

Denizli merkezli firmaların ihracatı 2024 yılı Mayıs ayında yüzde 14,8 artışla 416 milyon dolar olarak gerçekleşti. Geçen yıl aynı dönemde 362 milyon dolar değerinde ihracat yapılmıştı.

İstihdam

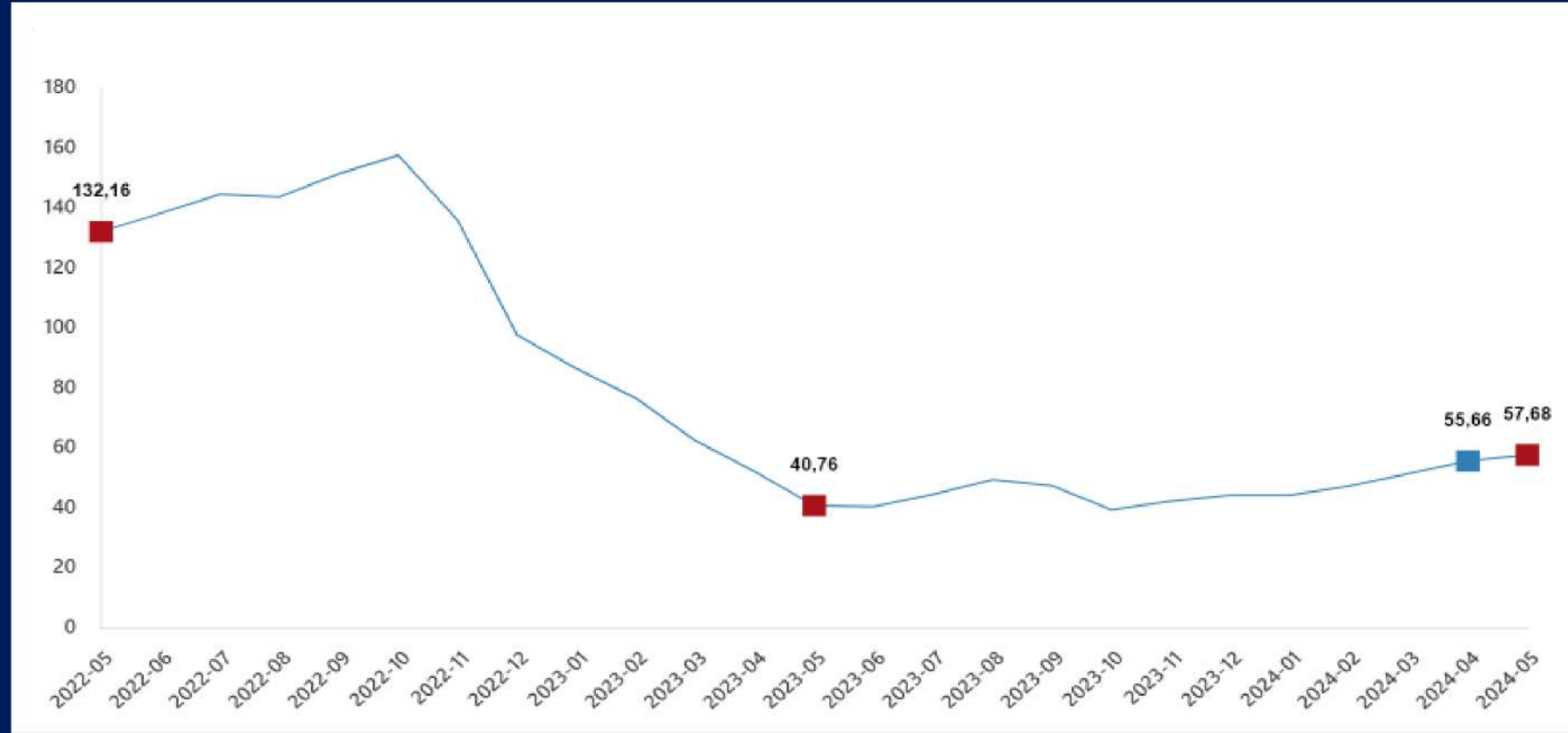
İstihdam Oranı



2024 yılı Nisan ayında istihdam edilenlerin sayısı 32 milyon 618 bin kişi, istihdam oranı ise yüzde 49,5 olarak gerçekleşti.

Enflasyon (Yİ-ÜFE)

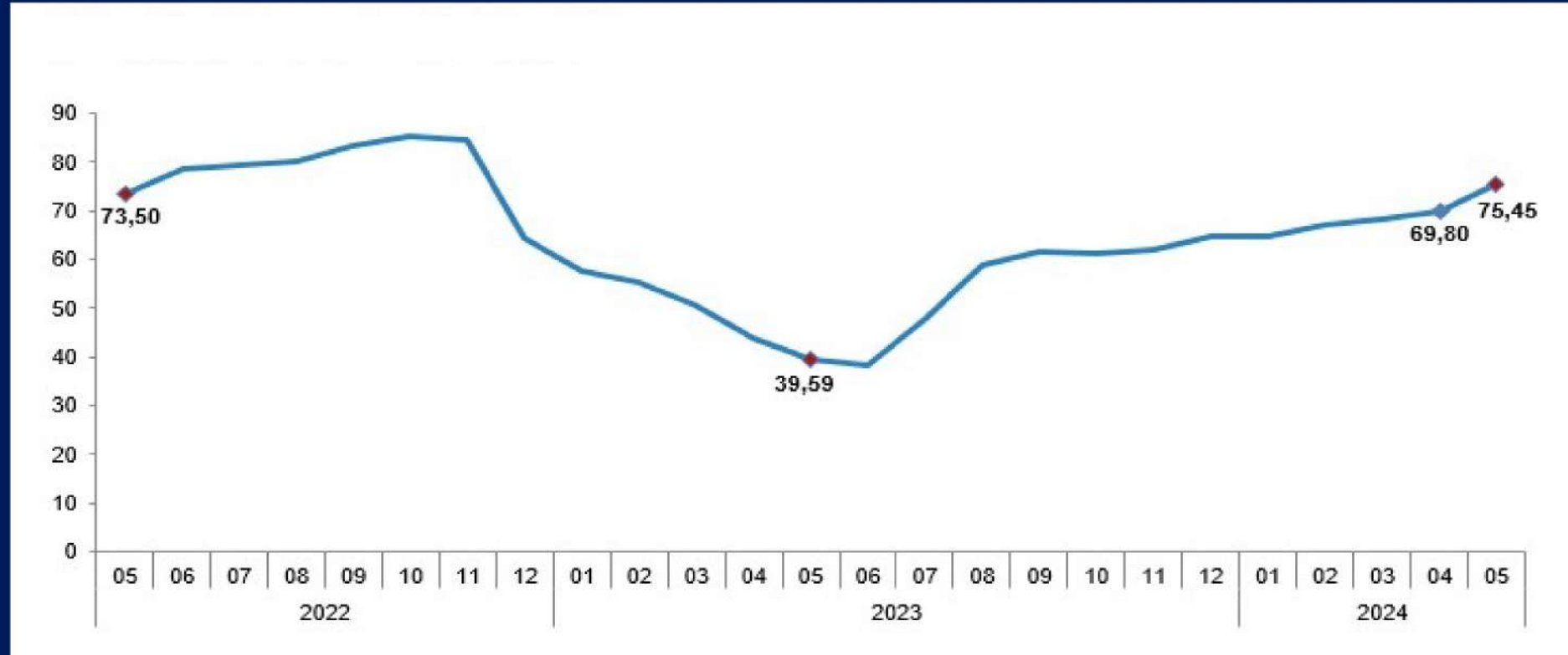
Yİ-ÜFE yıllık deęişim oranı (%), Mayıs 2024



Yİ-ÜFE, 2024 yılı Mayıs ayında bir önceki aya göre yüzde 1,96, bir önceki yılın aynı ayına göre yüzde 57,68 ve on iki aylık ortalamalara göre yüzde 47,24 artış gösterdi.

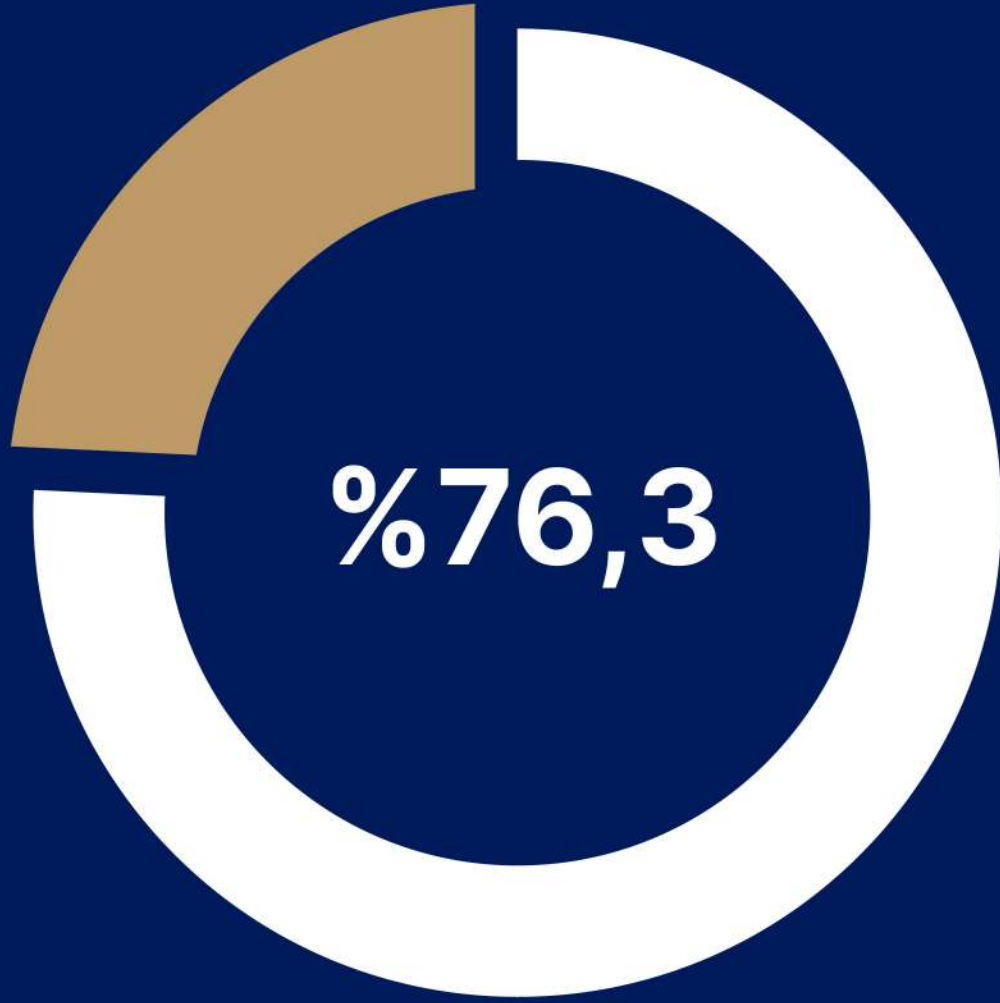
Enflasyon (TÜFE)

TÜFE yıllık deęişim oranı (%), Mayıs 2024



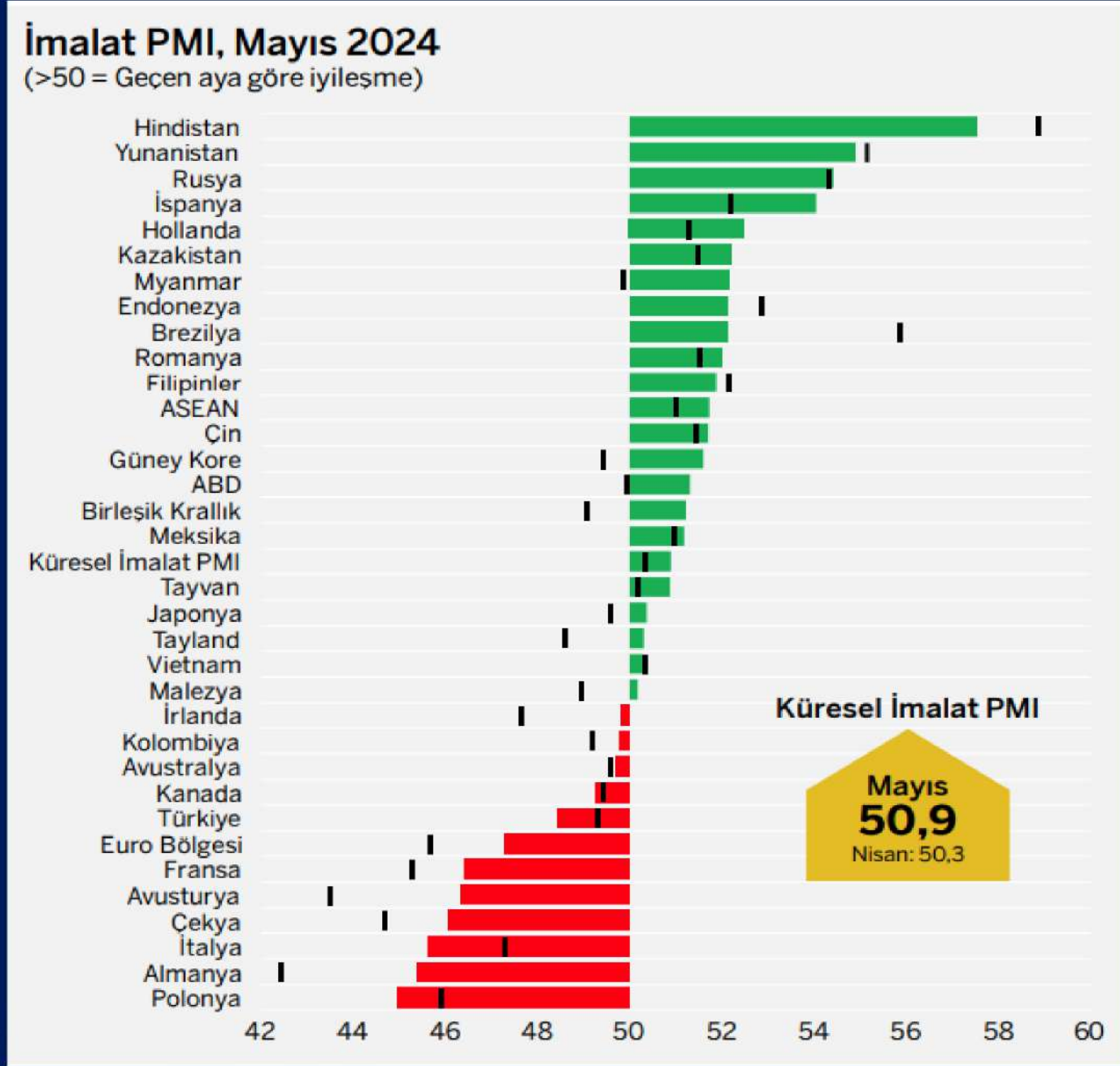
TÜFE, 2024 yılı Mayıs ayında bir önceki aya göre yüzde 3,37, bir önceki yılın aynı ayına göre yüzde 75,45 ve on iki aylık ortalamalara göre yüzde 62,51 olarak gerçekleşti.

Kapasite Kullanım Oranı (KKO)



Mevsimsel etkilerden arındırılmamış Kapasite Kullanım Oranı (KKO), Mayıs ayına göre deęişmeyerek Haziran ayında yüzde 76,3 seviyesinde gerekleřti.

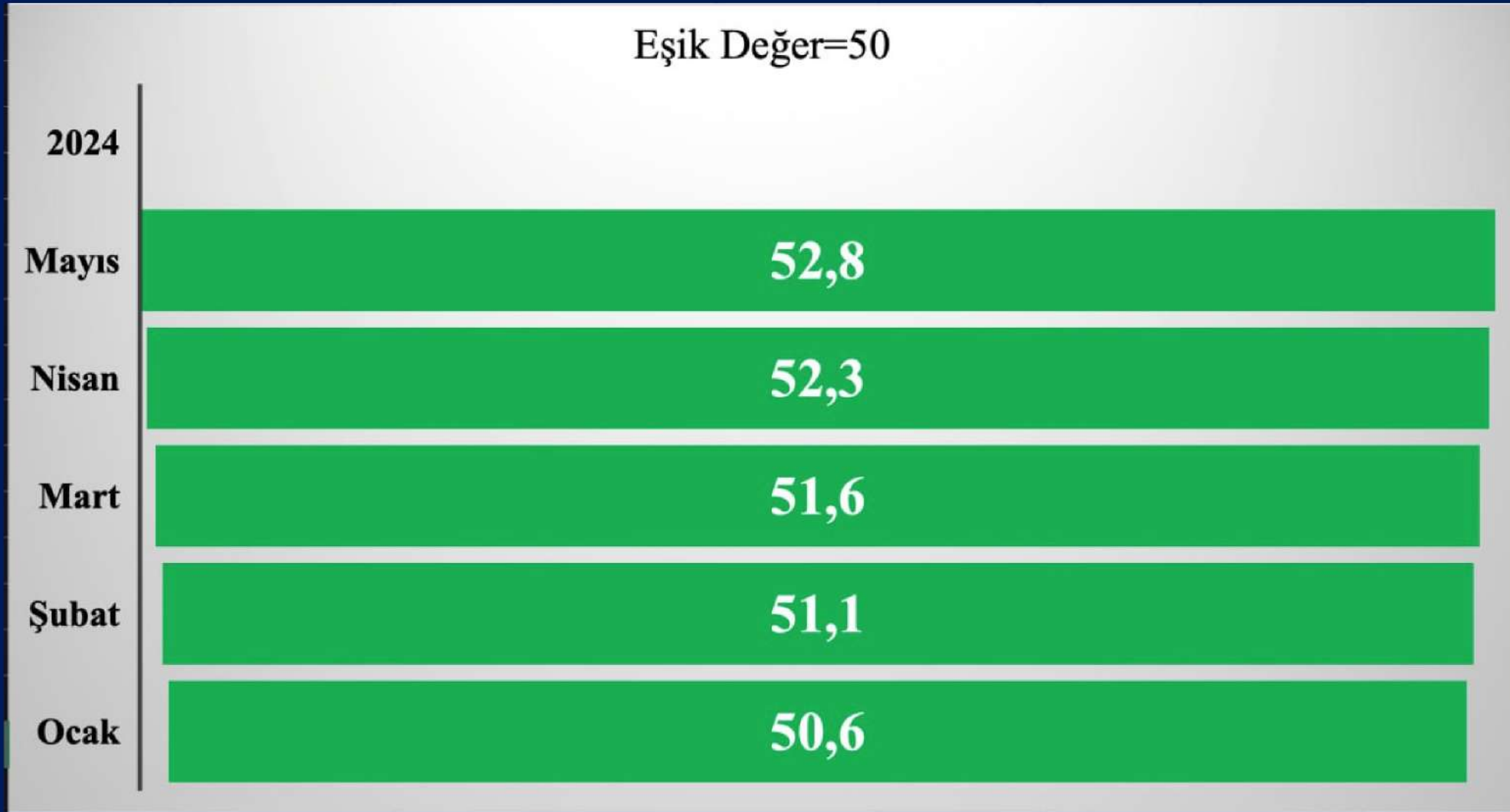
İmalat Satın Alma Yöneticileri Endeksi (PMI)



Küresel İmalat Satın Alma Yöneticileri Endeksi (PMI), 2024 yılının Mayıs ayında 50,9 olarak ölçüldü.

Türkiye İmalat PMI, 2024 yılının Mayıs ayında 48,4 düzeyinde gerçekleşti.

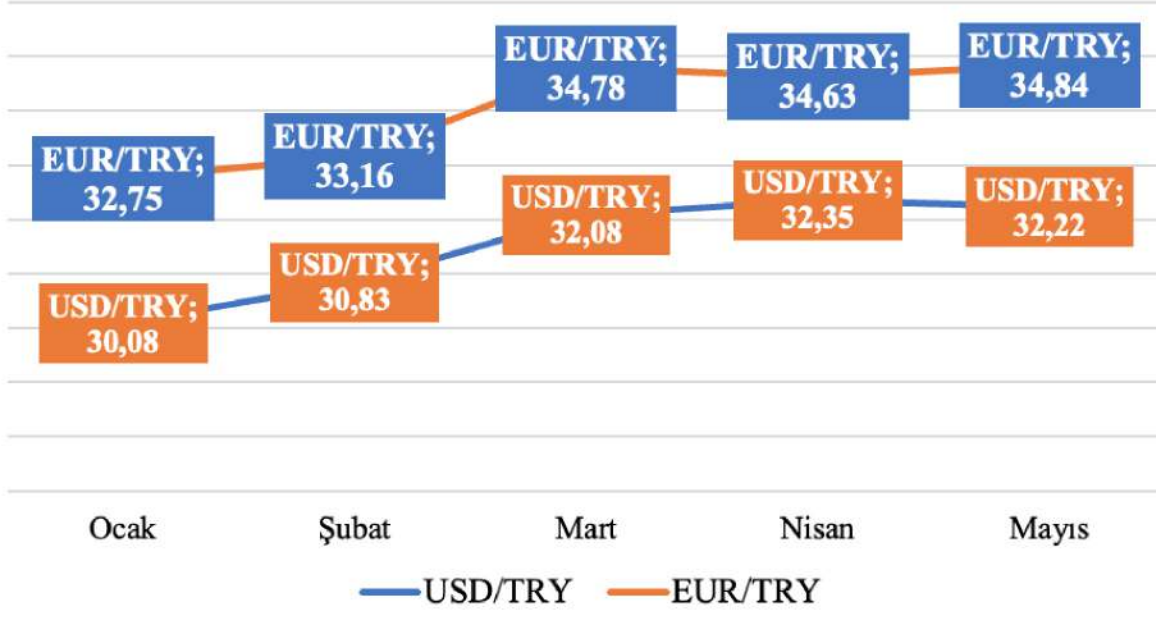
İmalat İhracat İklimi Endeksi



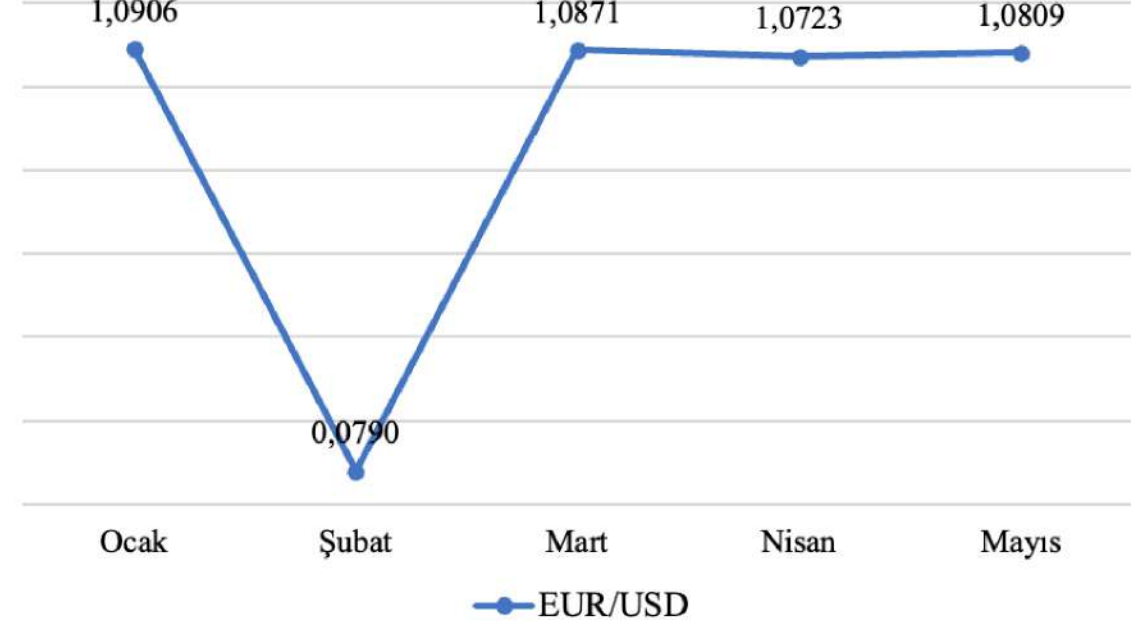
**Türkiye İmalat Sektörü İhracat İklimi Endeksi,
Mayıs ayında 52,8 düzeyinde gerçekleşti.**

Aylık Ortalama Kurlar

Aylık Ortalama USD/TRY ve EUR/TRY Seyri 2024



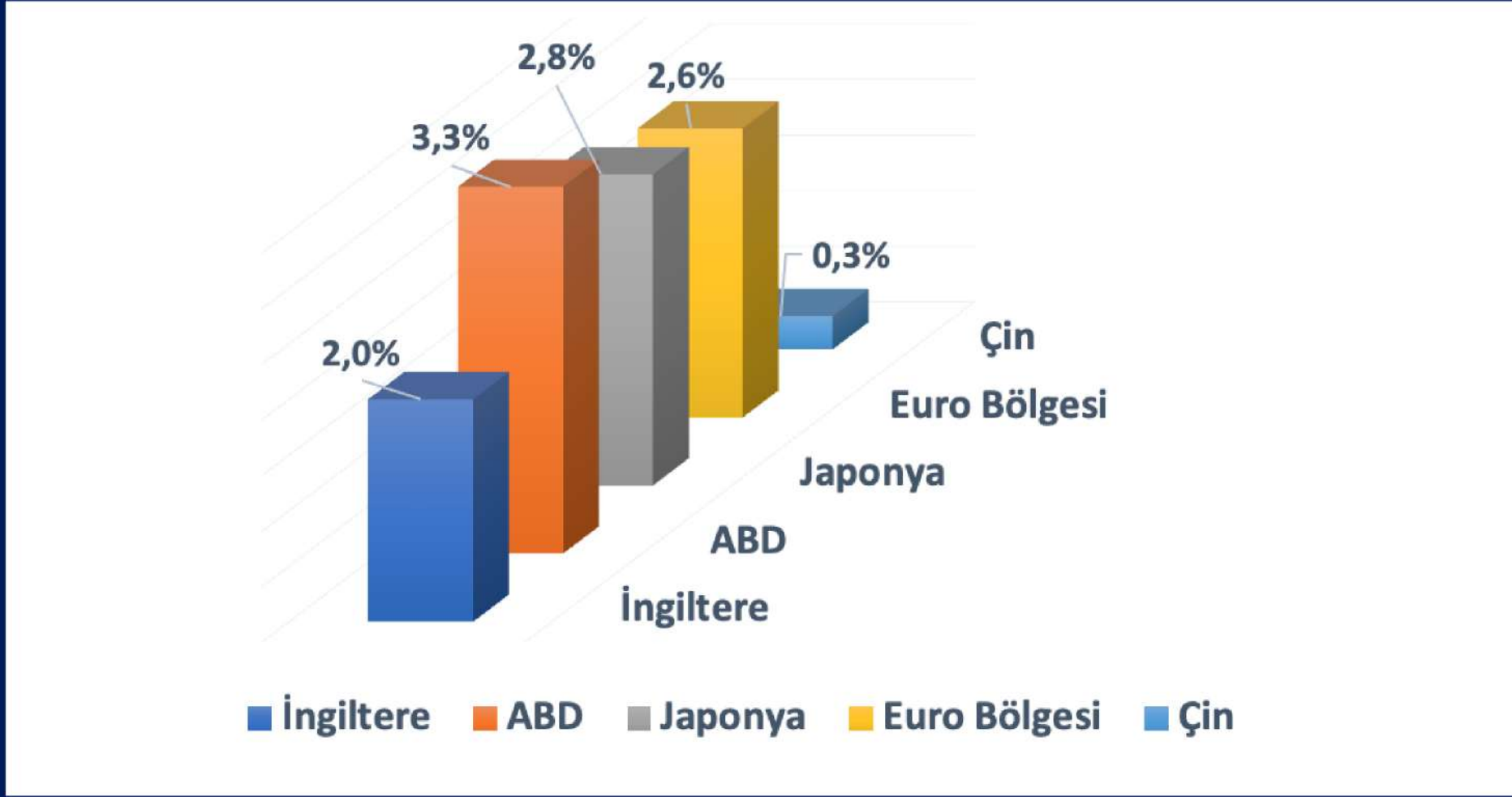
Aylık Ortalama Parite EUR/USD Seyri 2024



Mayıs ayında aylık ortalama döviz kuru USD/TRY 32,22 iken EUR/TRY 34,84 oldu. EUR/USD paritesi ise 1,0809 olarak gerçekleşti.

01-24 Haziran 2024 tarihleri arasında ortalama döviz kuru USD/TRY 32,49 iken EUR/TRY 35,00 oldu. EUR/USD paritesi ise 1,0771 olarak gerçekleşti.

Yıllık Küresel Enflasyon



2024 yılı Mayıs ayı itibariyle; yıllık enflasyon, İngiltere'de yüzde 2,0, ABD'de yüzde 3,3, Japonya'da yüzde 2,8, Euro Bölgesinde yüzde 2,6, ve Çin'de yüzde 0,3 oranında gerçekleşti.